

### Atención Ciudadana en la Secretaría de la Función Pública:

1. Denuncia Ciudadana de la Corrupción (SIDECE): <https://sidec.funcionpublica.gob.mx/#/>
2. Vía correspondencia: Envía tu escrito a la Dirección General de Denuncias e Investigaciones de la Secretaría de la Función Pública en Av. Insurgentes Sur No. 1735, Piso 2 Ala Norte, Guadalupe Inn, Álvaro Obregón, CP 01020, Ciudad de México.
3. Vía telefónica: En el interior de la República al 800 11 28 700 y en la Ciudad de México 55 2000 2000
4. Presencial: En el módulo 3 de la Secretaría de la Función Pública ubicado en Av. Insurgentes Sur 1735, PB, Guadalupe Inn, Álvaro Obregón, Código Postal 01020, Ciudad de México.
5. Vía correo electrónico: [contraloriasocial@funcionpublica.gob.mx](mailto:contraloriasocial@funcionpublica.gob.mx)
6. Plataforma: Ciudadanos Alertadores Internos y Externos de la Corrupción.
7. La plataforma de alertadores está diseñada para atender casos graves y/o en los que se requiere confidencialidad: <https://alertadores.funcionpublica.gob.mx>
8. Aplicación "Denuncia Ciudadana de la Corrupción".
9. Al correo electrónico o teléfono del Responsable de la Contraloría Social de la Instancia Ejecutora o personalmente con esta persona.

### Para mayor información:

#### Responsable de la Contraloría Social en la UPChiapas

Lic. Héctor de la Cruz Solís  
Director de Programación y Presupuesto

#### Domicilio:

Carretera Tuxtla Gutiérrez - Portillo Zaragoza Km 21+500  
Col. Las Brisas; Suchiapa, Chiapas.  
CP.29150.

#### Email:

[hdelacruz@upchiapas.edu.mx](mailto:hdelacruz@upchiapas.edu.mx)

#### Tel:

(961) 61 71460 Ext. 50135

La información de la Contraloría Social estará disponible en la página de internet:

<https://www.upchiapas.edu.mx> esta contiene una liga a través del icono de:



# UNIVERSIDAD POLITÉCNICA DE CHIAPAS



## ¿Qué es la Contraloría Social?

La Contraloría Social (CS) de acuerdo a la Ley General de Desarrollo Social, es "...el mecanismo de los beneficiarios, de manera organizada, para verificar el cumplimiento de las metas y la correcta aplicación de los recursos públicos asignados a los programas de desarrollo social".

Es decir; vigilar que el manejo de los recursos federales que reciben las Universidades Públicas, a través del Programa Fortalecimiento de la Calidad Educativa (PFCE), se realicen con transparencia, eficacia y honradez.



El PFCE promueve una amplia participación entre sus beneficiarios en apego a los Lineamientos de promoción de CS a través de los Comités de Contraloría Social, como:

- Vigilar que:

- El ejercicio de los recursos para obras, apoyos o servicios sea oportuno, transparente y con apego a lo establecido en la normatividad ,
- Exista documentación comprobatoria del ejercicio de recursos y entrega de obras, apoyos o servicios,
- El programa no se utilice con fines políticos, electorales, lucro u otros distintos,

- Recibir las quejas y denuncias que puedan dar lugar al fincamiento de responsabilidades administrativas, civiles o penales, federales y como turnarlas a las autoridades competentes,

- Vigilar que se apliquen correctamente los recursos al 100% y que sean los que se autorizaron comprar en el convenio.



## Mediante el Programa de Contraloría Social tu puedes:

Promover que se proporcione a la población información completa, oportuna, confiable y accesible respecto a los programas, acciones y servicios, sus objetivos, normas y procedimientos de operación.  
Algunos de sus objetivos son:

### Promover la participación activa de la comunidad.

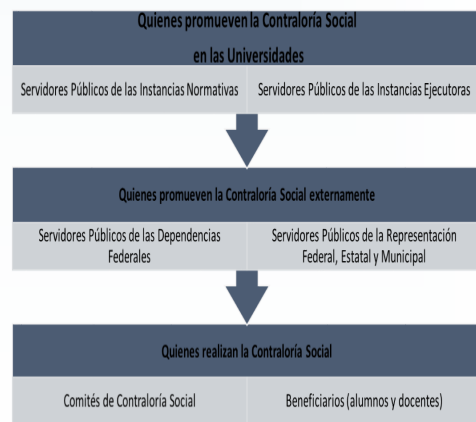
Tu como integrante de la comunidad universitaria puedes apoyar los procesos de: planeación, establecimiento de prioridades, sistematización, realización, control, vigilancia, supervisión y evaluación de acciones de programas y proyectos.

### Impulsar la comunicación del gobierno con los ciudadanos.

Para que el gobierno escuche las propuestas realizadas por la comunidad universitaria.

### Incorporar a la ciudadanía en el combate a la corrupción.

Tu participación es fundamental para contribuir a la disminución de los problemas de corrupción y fomentar los principios de transparencia, rendición de cuentas.



## ¿Cómo te puedes organizar?

Has equipo con integrantes de tu comunidad universitaria e integra un comité de contraloría que te permita realizar acciones de control, vigilancia y evaluación sobre el cumplimiento de metas del programa: así como la correcta aplicación de los recursos asignados al PFCE 2019



Tu como beneficiario del programa al convertirte en supervisor y vigilante del apoyo, contribuyes a que las acciones que realizan los ejecutores se desarrollen con eficiencia, transparencia y honestidad, para generar una cultura de rendición de cuentas.

## ¡Acude con el Responsable de Contraloría Social de tu Universidad y solicita tu integración!

